

Żłobek lub klub dziecięcy, aby uzyskać wpis do rejestru, musi spełniać wymogi określone w ustawie z dnia 4 lutego 2011 r. o opiece nad dziećmi w wieku do lat 3 oraz wydanych do niego rozporządzeniach, dotyczących m.in. warunków, jakie spełniać ma lokal, w którym sprawowana jest opieka nad dziećmi oraz kwalifikacji i doświadczenia kadry.

Żłobki niepubliczne mogą ubiegać się o dofinansowanie opieki nad dziećmi w wieku do lat 3, uczestnicząc w konkursie ogłaszanym przez Gminę Wrocław. W roku 2016/2017 dofinansowano 2054 miejsc w żłobkach niepublicznych prowadzonych przez organizacje pozarządowe oraz podmioty prowadzące działalność gospodarczą w zakresie opieki nad dziećmi w wieku do lat 3. Kwota dofinansowania z budżetu Gminy Wrocław wynosi ok. 600 zł miesięcznie na jedno dziecko.

Informacje o żłobkach dofinansowywanych: bip.um.wroc.pl
(zakładka: opieka nad dziećmi do lat 3, żłobki i kluby dziecięce)

Rejestr żłobków i klubów dziecięcych: bip.um.wroc.pl
(zakładka: opieka nad dziećmi do lat 3, żłobki i kluby dziecięce)

możliwość pobrania plików:

„Aktualny rejestr żłobków i klubów dziecięcych”, „Mapa lokalizacji żłobków, klubów dziecięcych i opiekunów dziennych”

Żłobki oraz kluby dziecięce podlegają nadzorowi prowadzonemu przez pracowników Wydziału Zdrowia i Spraw Społecznych Urzędu Miejskiego Wrocławia
kontakt: 71 777 77 60, fax: 71 777 79 94
e-mail: wzd@um.wroc.pl

4. Dzienny opiekun

Opieka nad dziećmi w wieku do lat 3 sprawowana w formie dziennego opiekuna organizowana jest przez:

Wrocławskie Centrum Integracji Społecznej
adres: ul. Strzegomska 49
kontakt: 71 782 35 19, fax: 71 782 35 12
e-mail: opiekun@wci.wroclaw.pl
strona: opiekun.cis.wroclaw.pl

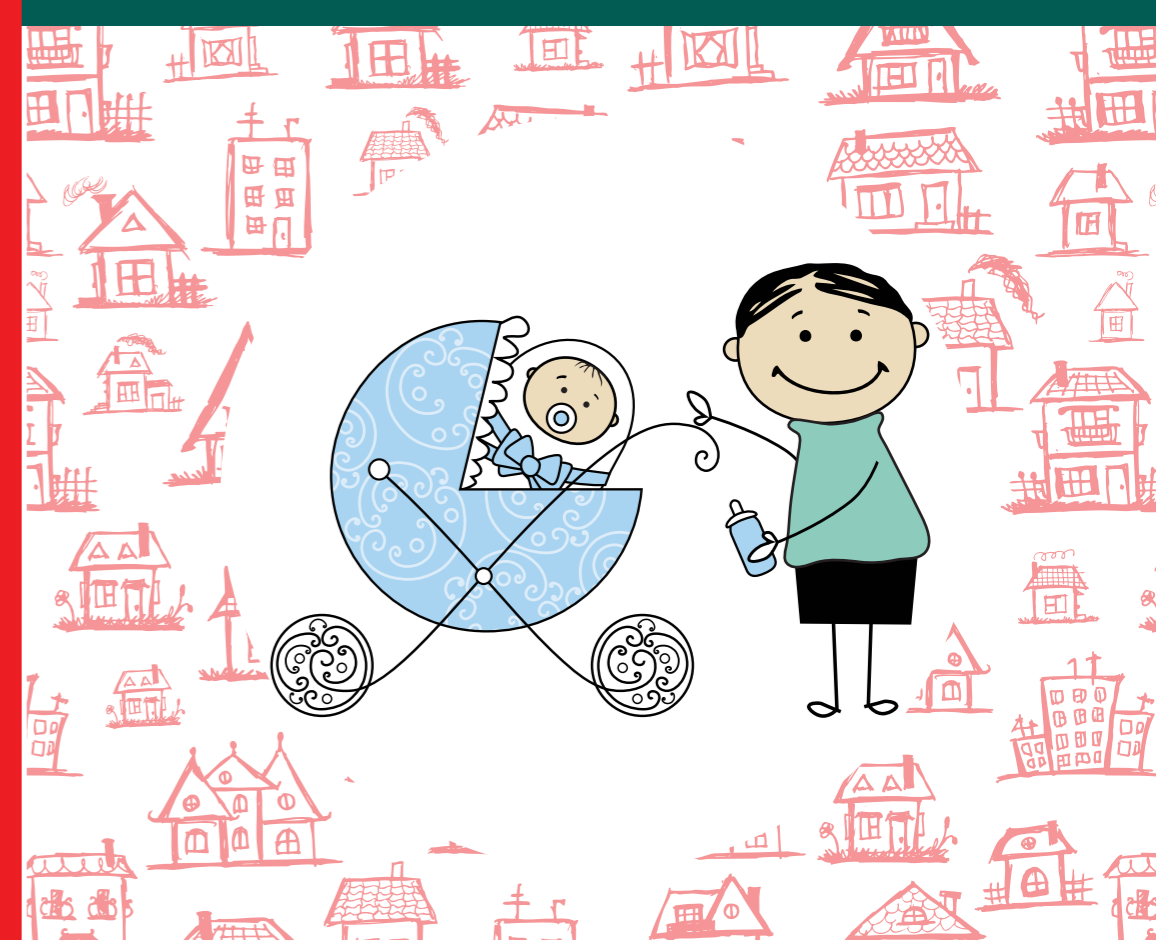
wykaz dziennych opiekunów: bip.um.wroc.pl
(zakładka: opieka nad dziećmi do lat 3, opiekun dzienny)

możliwość pobrania plików:

„Aktualny wykaz dziennych opiekunów”, „Mapa lokalizacji dziennych opiekunów”

Celem programu jest poprawa jakości życia rodziny poprzez działania ukierunkowane na przygotowanie do macierzyństwa i ojcostwa oraz pełnienia funkcji wychowawczych i opiekuńczych. Istotne jest również promowanie zdrowego stylu życia i wartości rodzinnych poprzez profilaktykę zagrożeń zdrowotnych, przeciwdziałanie uzależnieniom i pomoc w sytuacjach kryzysowych. Ponadto Miasto Wrocław dofinansowuje miejsca opieki nad dziećmi w wieku do lat 3 w żłobkach publicznych, niepublicznych oraz u dziennego opiekuna, organizowanego przez Wrocławskie Centrum Integracji.

Wydział Zdrowia i Spraw Społecznych
Urzędu Miejskiego Wrocławia
ul. Gabrieli Zapolskiej 4, 52-032 Wrocław
tel. 71 777 77 60, faks: 71 777 79 94
www.wroclaw.pl



Zdrowa matka i dziecko. Żłobki



Wrocław miasto spotkań



Wrocław miasto spotkań

Program finansowany przez
Miasto Wrocław

Wrocław 2017

1. Wrocławskie Szkoły Rodzenia

Celem programu jest przygotowanie kobiet do naturalnego porodu, przeciwdziałanie zagrożeniom zdrowotnym w okresie ciąży i połogu oraz opieka nad noworodkiem i niemowlęciem.

Program realizowany jest w czterech szkołach rodzenia znajdujących się przy wrocławskich szpitalach. Zajęcia edukacji zdrowotnej oraz ćwiczenia gimnastyczne i relaksacyjne prowadzą doświadczone położne i rehabilitanci wg opracowanych standardów edukacji przedporodowej dla kobiet.

Samodzielny Publiczny Szpital Kliniczny nr 1 we Wrocławiu

adres: ul. T. Chałubińskiego 3

kontakt: 71 784 23 88

e-mail: info@spsk1.com.pl

strona: spsk1.com.pl

zakres porad: edukacja zdrowotna, ćwiczenia gimnastyczne i relaksacyjne

czynne: rejestracja od poniedziałku do piątku 7.00-8.00; 12.00-14.00

Uniwersytecki Szpital Kliniczny im. Jana Mikulicza-Radeckiego we Wrocławiu

adres: ul. Borowska 213

kontakt: 885 852 292

e-mail: aszk@aszk.wroc.pl

strona: usk.wroc.pl

zakres porad: edukacja zdrowotna, ćwiczenia gimnastyczne i relaksacyjne

czynne: rejestracja od poniedziałku do środy 14.00-15.00

Szpital Specjalistyczny im. A. Falkiewicza we Wrocławiu

adres: ul. Warszawska 2

kontakt: 71 377 41 44

e-mail: szpital@falkiewicza.internetdsl.pl

strona: falkiewicza.internetdsl.pl

zakres porad: edukacja zdrowotna, ćwiczenia gimnastyczne i relaksacyjne

czynne: rejestracja od poniedziałku do piątku 7.00-14.30

Wojewódzki Szpital Specjalistyczny we Wrocławiu

adres: ul. Kamińskiego 73

kontakt: 71 327 01 75, 661 924 261

e-mail: sekretariat@wssk.wroc.pl

strona: wssk.wroc.pl

zakres porad: edukacja zdrowotna, ćwiczenia gimnastyczne i relaksacyjne

czynne: od poniedziałku do piątku 7.00-14.30

2. Ośrodki Informacji i Edukacji

Edukacja zdrowotna i poradnictwo specjalistyczne prowadzone są przez położne, ginekologa, pediatrę, pielęgniarki, dietetyka, psychologa i pedagoga. Działania skierowane są do:

- rodziców planujących potomstwo,
- kobiet ciężarnych, matek karmiących piersią,
- matek karmiących piersią,
- rodziców dzieci od okresu noworodkowego do lat 14.

Zakres tematyczny zajęć to m.in.: higiena ciąży, aktywność fizyczna, wypoczynek, nawiązanie i utrzymanie dialogu z dzieckiem nienarodzonym, przygotowanie do porodu i opieki nad dzieckiem, metody łagodzenia bólu porodowego, zasady prawidłowego żywienia , przygotowanie i pomoc matkom w karmieniu piersią, w utrzymaniu laktacji, wsparcie psychologiczne ciężarnych, rodziców, opiekunów dzieci.

Przychodnia Stare Miasto

adres: pl. Dominikański 6

kontakt: 71 369 90 23

strona: spzoz.wroc.pl

zakres porad: edukacja przedporodowa kobiet ciężarnych, edukacja rodziców w zakresie opieki nad dzieckiem oraz profilaktyki chorób wieku rozwojowego, poradnictwo specjalistyczne, wsparcie psychologiczne kobiet ciężarnych i rodziców, poradnictwo z zakresu zdrowego żywienia dla kobiet ciężarnych oraz rodziców, porady laktacyjne, warsztaty pedagogiczne dla rodziców dzieci od 3 do 36 miesięcy

edukacja przedporodowa – zapisy: 608 778 622, 501 779 863

wsparcie psychologiczne: 660 786 335

poradnictwo laktacyjne : 608 828 703

warsztaty pedagogiczne: 691 852 069

Przychodnia Kozanów

adres: ul. Dokerska 9

kontakt: 71 353 68 87

strona: spzoz.wroc.pl

zakres: edukacja przedporodowa kobiet ciężarnych, matek, edukacja i poradnictwo dla rodziców

edukacja przedporodowa – zapisy: 608 778 622

Przychodnia Stabłowice

adres: ul. Stabłowicka 125

kontakt: 71 354 31 69

strona: wczspzoz.wroc.pl

zakres porad: edukacja przedporodowa kobiet ciężarnych, matek, edukacja rodziców w zakresie opieki nad dzieckiem oraz profilaktyki chorób wieku rozwojowego, poradnictwo specjalistyczne, poradnictwo z zakresu zdrowego żywienia dla kobiet ciężarnych i rodzin

edukacja przedporodowa – zapisy: 601 258 584

poradnictwo dietetyczne: 71 354 31 69

Przychodnia Grabiszyn

adres: ul. Stalowa 50

kontakt: 71 362 11 21

strona: spzoz.wroc.pl

zakres porad: edukacja przedporodowa kobiet ciężarnych, matek, poradnictwo specjalistyczne prowadzone przez położną

edukacja przedporodowa – zapisy: położna: 667 977 735

3. Organizacja i zapewnienie opieki nad dziećmi w wieku do lat 3 sprawowanej w formie żłobków, klubów dziecięcych oraz dziennego opiekuna

Gmina Wrocław na podstawie ustawy o opiece nad dziećmi w wieku do lat 3 finansuje miejsca opieki nad dziećmi w żłobkach publicznych oraz w żłobkach niepublicznych.

Zgłoszenie dzieci do żłobków publicznych i niepublicznych na miejsca dofinansowane z budżetu Gminy Wrocław odbywa się na takich samych zasadach.

3.1 Żłobki publiczne

Żłobki publiczne funkcjonują w utworzonej w 2011 r. jednostce budżetowej, tzn. we Wrocławskim Zespole Żłobków, odpowiadającym za działanie 15 żłobków miejskich. Ilość miejsc w żłobkach miejskich w 2017 r. wynosi 2091.

Wrocławski Zespól Żłobków

adres: ul. Fabryczna 15

kontakt: 71 365 03 46, fax: 71 365 03 47

strona: wzz.wroc.pl

3.2 Żłobek o charakterze integracyjnym

Gmina Wrocław dotuje ponad 60 miejsc w żłobku o charakterze integracyjnym przy ul. Manganowej 10 we Wrocławiu (53-441) prowadzonym przez Fundację Promyk Słońca.

informacje: promykslonca.pl (zakładka: żłobek integracyjny)

kontakt: 71 794 68 85

3.3 Żłobki niepubliczne/kluby dziecięce

Prowadzenie działalności w zakresie opieki nad dziećmi w wieku do lat 3 wiąże się z koniecznością uzyskania przez podmiot prowadzący żłobek wpisu do rejestru żłobków i klubów dziecięcych Prezydenta Wrocławia prowadzonego w Wydziale Zdrowia i Spraw Społecznych.